

医療相談のご案内

こんな時のご相談は「すこやか相談室」をご利用ください。



主治医から退院を促された…
退院後の生活に心配

生活習慣病を抱え
病気への不安

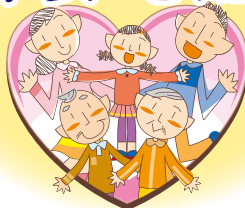


介護療養施設、
通所リハビリを
利用したい

地域に密着した医療を目指して

問い合わせ先
岩美病院 事務局
☎73-1421

不安・心配



介護保険、福祉制度
について知りたい

ケガや病気で体に障
害が残ってしまった

寝たきり、認知症の
お年寄りを抱えての
介護についての
心配・不安

病院に関する
苦情、疑問等
について

その他の
悩み事

入院中の
治療費が心配!!
減額や免除される
制度はない?

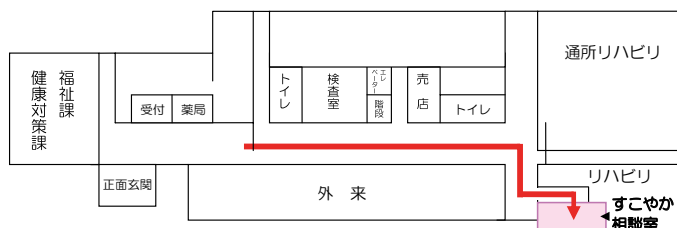
専門相談員（社会福祉士）がご相談をお受けしています。

【相談方法】 直接すこやか相談室においでになられるか、最寄りの職員にお問合せください。

【相談時間】 8:30 ~ 17:15

(時間外の場合は事前にご相談ください。)

相談無料。内容につきましては秘密を守り外部にもれることはありません。



看護学生奨学金

○奨学金の額 月額50,000円

○対象となる方

看護師養成所に入学予定または在学中で、看護師免許取得後に

岩美病院勤務（正職員）を希望いただける方

○受付期間 申し込みは年間通じて受け付けます。

○申 込 先 岩美病院事務局 ☎0857-73-1421

○そ の 他 受給期間相当を岩美病院で勤務すると返済免除
他の奨学金制度と併用が可能
岩美町在住者でなくとも受給可能

看護師をめざし
勉強中の方、お
待ちしています

岩美病院看護部のホームページを開発
しました。是非、ご覧ください！



病院敷地内全面禁煙のお知らせ

当院では皆さまの健康をサポートするという病院の社会的使命から、これを一歩進めて

病院敷地内全面禁煙を

平成26年4月1日(火)より実施いたします。

また、入院患者様のタバコ、ライターの持ち込みは禁止となります。

皆さまのご理解、ご協力をお願いします。