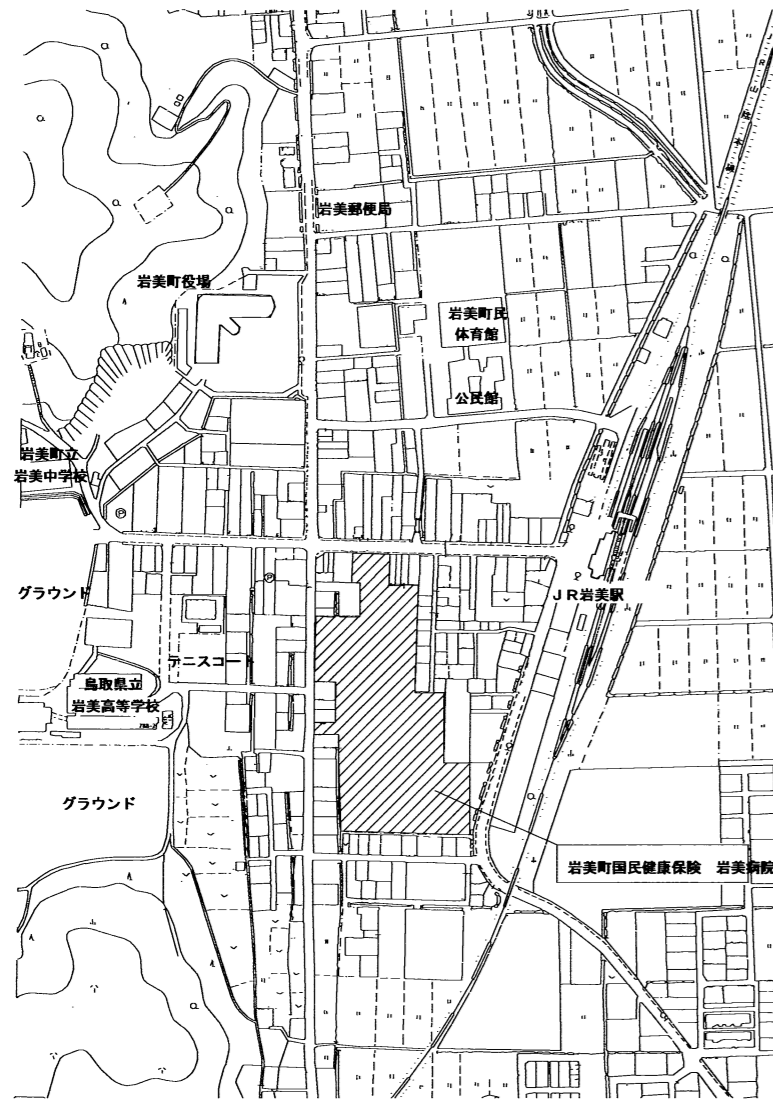


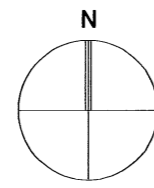
岩美病院放射線系統空調機取替え工事

図面番号	図面名称	縮尺
		A 2 図面
M-00	表紙	—
M-01	附近見取図・配置図・工事概要	1/2500, 1/1000
M-02	機器表	—
M-03	配管図	1/100
M-04	電灯・動力・渡り配線図	1/100
M-05	天井伏図	1/100
M-06	撤去参考図	1/100

株式会社 白兔設計事務所



付近見取図 1/2500

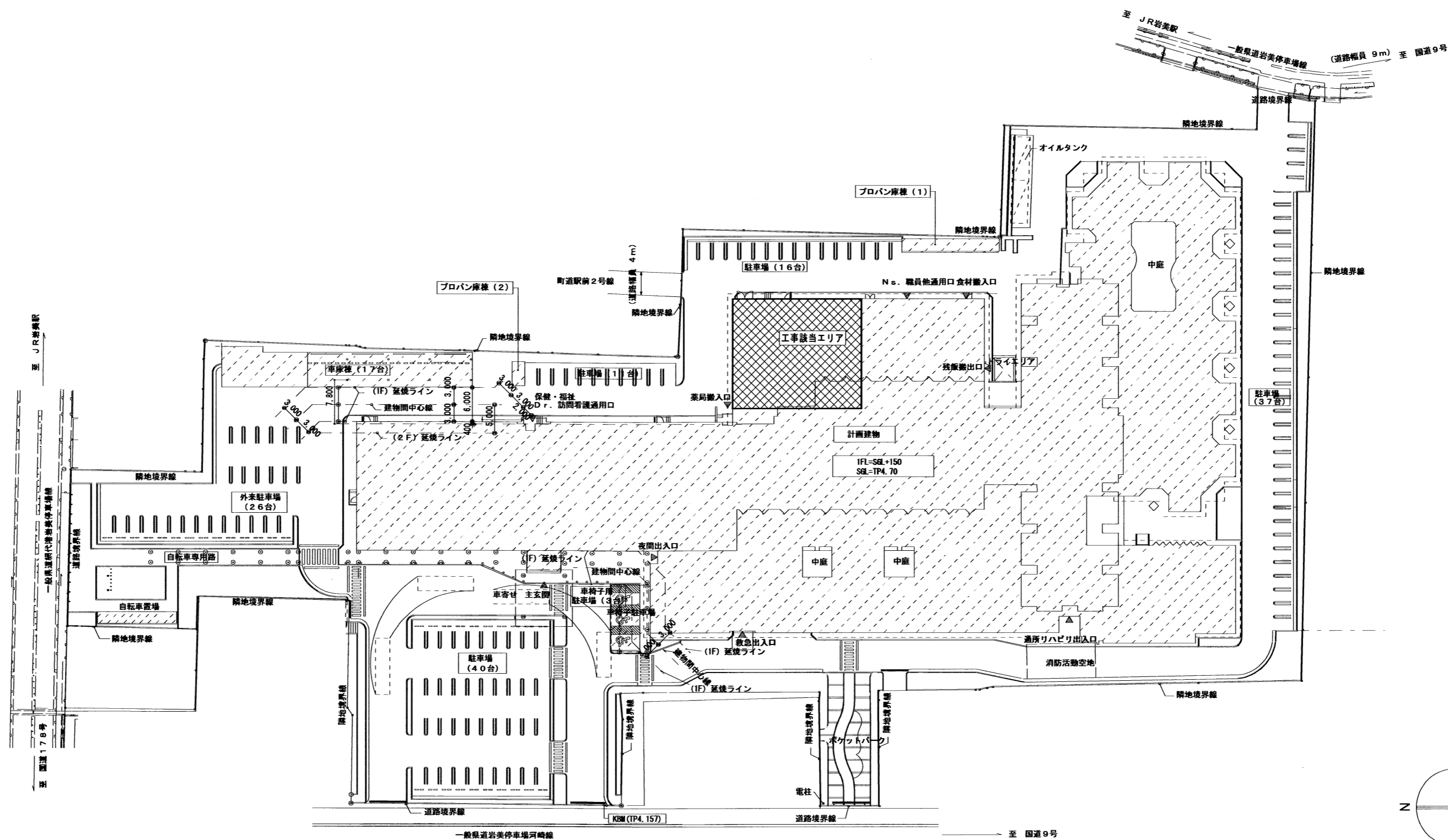


工事概要

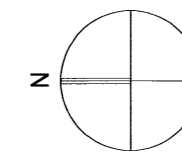
既設冷暖房フリーマルチエアコン故障に伴いX線CT室、一般撮影室(1)(2)、歯科撮影室、X-TV室、操作室(1)(2)(3)(4)診察室へ個別エアコンを新設する。

(歯科撮影室、診察室、技師控室はルームエアコンとする。)

上記更新工事に伴い電気動力、電灯設備の増設工事及び、建築天井解体復旧及び点検口の新設を行う。



配置図 1/1000



岩美病院放射線系統空調機取替え工事

付近見取図・配置図・工事概要

CHECKED BY



株式会社 白兔設計事務所

鳥取県知事 登録番号 第30-142
管理建築士(一般建築士登録番号 202791) 藤田 浩明

PROJECT NO	DATE	DRAWING BY
2023-11	2023. 7	一級建築士登録番号 第31424
DRAWING NO	SCALE	
M-01	1/2500 1/1000	中島 直行

機器表

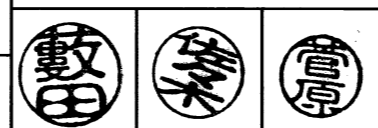
番号	名称	仕様	動力		数量	設置場所	備考
			φ-V	KW			
		空冷ヒートポンプエアコン選定条件 能力条件はJIS B 8615-1 とし補正後の能力を示す。 夏季室内温度条件: 28.0℃ 冬季室内温度条件: 19.0℃ 冷媒は店舗用エアコンはR32とする。 能力条件はJIS B 8615-1 とし補正後の能力を示す。					
PAC-1	空冷ヒートポンプエアコン	型式(型番) 店舗用壁掛形エアコン FDKV455HKA5SA 冷房能力 4.0 (4.5) KW (1.8HP) 暖房能力 4.5 (5.0) KW 圧縮機 送風機 外機) 34W 内機) 42W 付属品 室外機壁面鋼製架台(溶融亜鉛めっき仕上)、ワイヤードリモコン	1-200	0.8	1	操作室 (1)	
PAC-2	空冷ヒートポンプエアコン	型式(型番) 店舗用壁掛形エアコン FDKV455HKA5SA 冷房能力 4.0 (4.5) KW (1.8HP) 暖房能力 4.5 (5.0) KW 圧縮機 送風機 外機) 34W 内機) 42W 付属品 室外機壁面鋼製架台(溶融亜鉛めっき仕上)、ワイヤードリモコン ドレンアップメカ共	1-200	0.8	1	操作室 (4)	
PAC-3	空冷ヒートポンプエアコン	型式(型番) 店舗用2方向天井カセット形エアコン FDTWV505HKA5SA 冷房能力 4.5 (5.0) KW (2.0HP) 暖房能力 5.0 (5.6) KW 圧縮機 送風機 外機) 34W 内機) 35W 付属品 室外機壁面鋼製架台(溶融亜鉛めっき仕上)、ワイヤードリモコン 化粧パネル、リニューアルパネル共	1-200	0.9	1	操作室 (3)	
PAC-4	空冷ヒートポンプエアコン	型式(型番) 店舗用高静圧ダクト形エアコン FDUV505HKA5SA 冷房能力 4.5 (5.0) KW (2.0HP) 暖房能力 5.0 (5.6) KW 圧縮機 送風機 外機) 34W 内機) 100W 付属品 室外機壁面鋼製架台(溶融亜鉛めっき仕上)、ワイヤードリモコン 防振吊金物、ダクト接続不織布フィルター、ダクトフランジ共	1-200	0.9	1	一般撮影室 (1)	
PAC-5	空冷ヒートポンプエアコン	型式(型番) 店舗用高静圧ダクト形エアコン FDUV565HKA5SA 冷房能力 5.0 (5.6) KW (2.3HP) 暖房能力 5.6 (6.3) KW 圧縮機 送風機 外機) 34W 内機) 100W 付属品 室外機壁面鋼製架台(溶融亜鉛めっき仕上)、ワイヤードリモコン 防振吊金物、ダクト接続不織布フィルター、ダクトフランジ共	1-200	1.0	1	一般撮影室 (2)	
PAC-6	空冷ヒートポンプエアコン	型式(型番) 店舗用高静圧ダクト形エアコン FDUV1125HA5SA 冷房能力 10.0 (11.2) KW (4.0HP) 暖房能力 11.2 (14.3) KW 圧縮機 送風機 外機) 144W 内機) 100+130W 付属品 室外機壁面鋼製架台(溶融亜鉛めっき仕上)、ワイヤードリモコン 防振吊金物、ダクト接続不織布フィルター、ダクトフランジ共	3-200	2.0	2	X線CT室 X-TV室	
RAC-1	ルームエアコン	型式(型番) 壁掛形エアコン SRK2223T 冷房能力 2.2KW 暖房能力 2.5KW 圧縮機 付属品 室外機壁面鋼製架台(溶融亜鉛めっき仕上)、ワイヤレスリモコン ドレンアップメカ共	1-100	0.6	1	診察室	
RAC-2	ルームエアコン	型式(型番) 壁掛形エアコン SRK2823T 冷房能力 2.8KW 暖房能力 3.6KW 圧縮機 付属品 室外機壁面鋼製架台(溶融亜鉛めっき仕上)、ワイヤレスリモコン	1-100	0.75	1	技師控室	
RAC-3	ルームエアコン	型式(型番) 壁掛形エアコン SRK2823T 冷房能力 2.8KW 暖房能力 3.6KW 圧縮機 付属品 室外機壁面鋼製架台(溶融亜鉛めっき仕上)、ワイヤレスリモコン ドレンアップメカ共	1-100	0.75	1	歯科撮影室	

※店舗用高静圧ダクト形エアコンはドレンポンプ組込とする
 ※室外機下端は既存に合わせる。

岩美病院放射線系統空調機取替工事

機器表

OFFICE BY



株式会社 白兔設計事務所

鳥取県知事 登録番号 第30-142
 管理建築士(一級建築士登録番号 202791) 飯田 浩明

PROJECT NO	DATE	DRAWING BY
2023-11	2023. 7	一級建築士登録番号 第314245号 中島 直行
DRAWING NO	SCALE	
M - 02		





注記)

新規室内機、冷媒、ドレン配管吊り支持は原則後施工アンカーはとせず、既設吊ボルト、及び未使用インサート等より共架で対応する事とする。
 室外機架台用アンカーはSUS製後施工アンカー打設とする。
 室外機には水抜き用ドレンホースφ14を施工の上地面上200mmで開放とする。
 エアコン室内機ドレンは断熱ホースを使用しドレン管VPへ接続とする。

配管図 S=1/100

図中 [斜線] は壁はつり補修を示す。
 図中 [丸] は国交省認定品PS060ML-0775耐火キャップを示す。(1RC-100NX)
 図中 [△] は新設天井開口を示し建築工事とする。

冷媒配管サイズ表

Ⓐ	φ6.35×φ9.52
Ⓑ	φ6.35×φ12.7
Ⓒ	φ9.52×φ15.88

冷媒用被覆銅管保温厚は、液10t、ガス20tとする

岩美病院放射線系統空調機取替工事

配管図

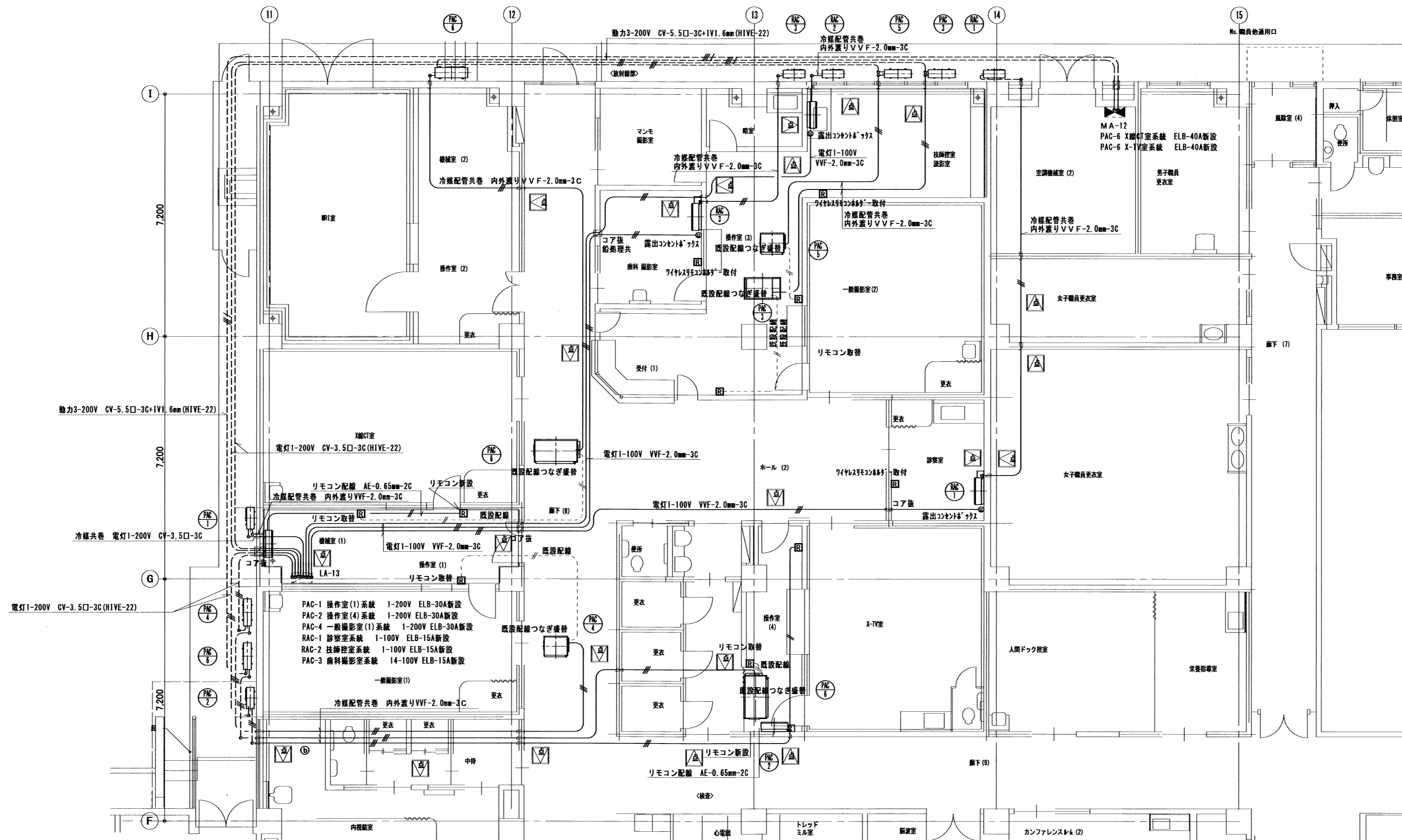
CHECKED BY



株式会社 白兔設計事務所

鳥取県知事 登録番号 第30-142
 管理建築士(一級建築士登録番号 202791) 飯田 浩明

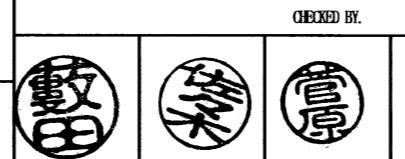
PROJECT NO	DATE	DRAWING BY
2023-11	2023. 7	一級建築士登録番号 第314245号
DRAWING NO	SCALE	中島 直行
M - 03	1/100	



配線図 S=1/100

※新設エアコンワイヤードリモコンは露出ボックス設置の上、配線はA型モールにて施工する事。

岩美病院放射線系統空調機取替工事
電灯・動力・渡り配線配線図



株式会社 白兔設計事務所

鳥取県知事 登録番号 第30-142
管理建築士 (一級建築士登録番号 202791) 藤田 浩明

PROJECT NO	DATE	DRAWING BY
2023-11	2023. 7	一級建築士登録番号 第314245号 中島 直行
DRAWING NO	SCALE	
M - 04	1/100	



建築図 S=1/100

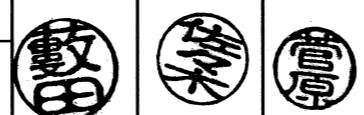
工事中天井開口部は作業終了後粉塵対策のため部度プラベニア等ににて仮復旧すること。
 天井解体寸法は参考とし、この限りでない。
 既設天井は岩綿吸音板+PB9.5t

天井点検口450口：23ヶ所新設

岩美病院放射線系統空調機取替え工事

天井伏図

CHECKED BY



株式会社 白兔設計事務所

鳥取県知事 登録番号 第30-142
 管理建築士(一級建築士登録番号 202791) 飯田 浩明

PROJECT NO	DATE	DRAWING BY
2023-11	2023. 7	一級建築士登録番号 第314245号 中島 直行
DRAWING NO	SCALE	
M - 05	1/100	

撤去機器表

- 型式(型番) 隠蔽形エアコン FXYMP112KC
 冷房能力 11.2KW
 暖房能力 12.5KW
- 型式(型番) 隠蔽形エアコン FXYMP45KC
 冷房能力 4.5KW
 暖房能力 5.0KW
- 型式(型番) 隠蔽形エアコン FXYMP45KC
 冷房能力 4.5KW
 暖房能力 5.0KW
- 型式(型番) 2方向天井セアコン FXYCP36KC
 冷房能力 3.6KW
 暖房能力 4.0KW
- 型式(型番) 隠蔽形エアコン FXYMP90KC
 冷房能力 9.0KW
 暖房能力 10.0KW

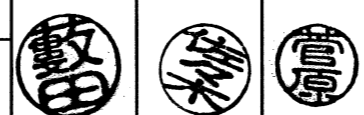


撤去参考図 S=1/100

冷媒配管サイズ表

Ⓐ	φ9.52×φ12.7×φ15.88
Ⓑ	φ9.52×φ15.88×φ19.05

既設渡り配線、内機電源は配線外の上端部絶縁テープ巻とし天井内残置とする。
 既設冷媒配管は管端部ピンチング処理の上天井内残置とする。
 内、外機電源はブレーカー(OFF)の上、配線外し端部絶縁テープ巻とし天井内残置とする。
 室外機は屋上設置APM-151 冷暖7- C:69.0KW、H:77.5KWはフロンR407c残量は不明であるが
 冷媒回収を行い、破壊処分とする。



PROJECT NO	DATE	DRAWING BY
2023-11	2023. 7	一級建築士登録番号
DRAWING NO	SCALE	第314245号
M - 06	1/100	中島 直行